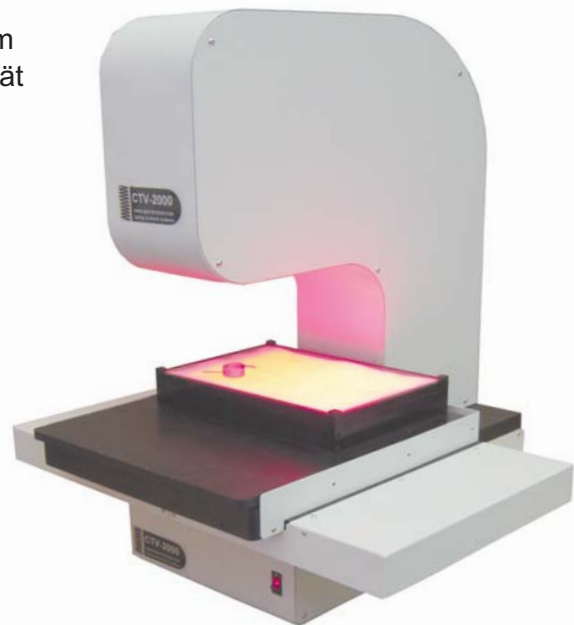
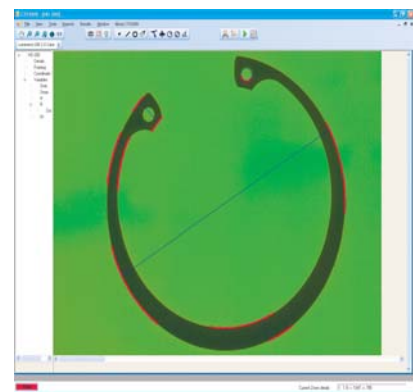


CTV 2.000

Digitales optisches Koordinatenmesssystem

- Präzise digitale Vermessung von 2D und 3D – Teilen
- Hohe Vermessungsgeschwindigkeit
- Einfache Teileprogrammierung
- Automatische Lageerkennung
- Automatische Erstellung des Referenzprofils
- Messfunktionen beinhalten: Punkte, Linien, Kreise und Profile sowie eine Vielzahl von darauf basierenden Ableitungen (parallel zu, rechtwinklig zu, Schnittpunkte, Tangenten) in absoluten und teilespezifischen Koordinatensystemen
- Inklusive Distanz, Dicke, Abstand, Durchmesser, Radius, Winkel, Exzentrizität, Konzentrizität, Parallelität sowie komplexen konturgeometrischen Funktionen
- Inkl. SPC-Analyse-Software für Produktionskontrolle
- Graphisches User Interface inkl. Darstellung aller Messdaten
- CTV 2.000 als Ersatz für Profilprojektoren
 - o Zur Produktionskontrolle in der Fertigung
 - o Zur End-/ Eingangskontrolle
- Einfaches Aufrufen gespeicherter Programme und automatische Lageerkennung ermöglicht ungeschultem Personal die Überprüfung der Teilequalität
- Betriebssystem: Windows XP, Windows Vista
- Anwendung basiert auf Windows .Net
- Einbindung in Netzwerke möglich
- Durch modularen Aufbau sind kundenbezogene Lösungen sehr preisgünstig möglich



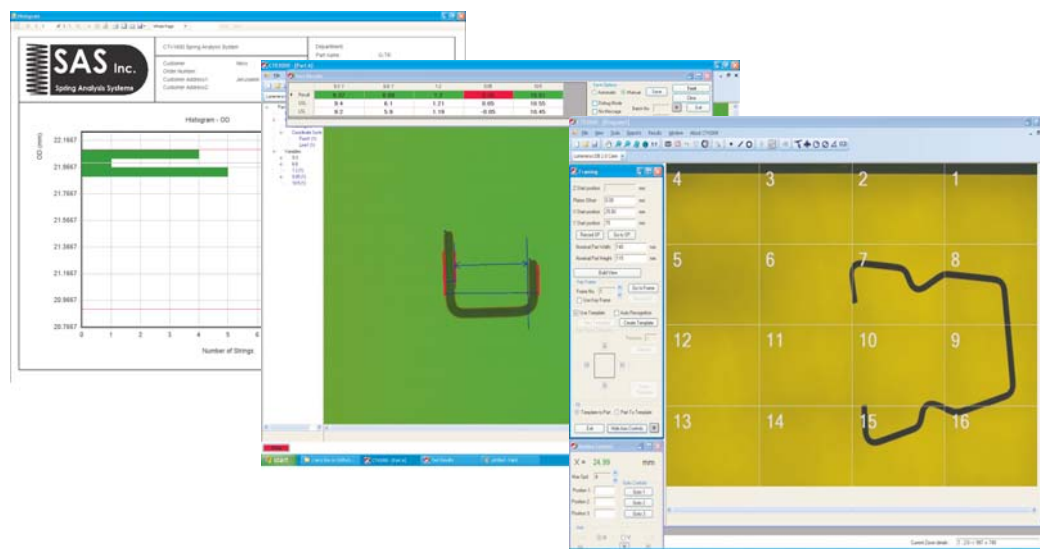
BRAUN Federdraht Vertriebs GmbH

Goethestraße 15 - D-35756 Mittenaar 3
 Telefon 02778 - 91260 -
 Telefax 02778 - 912620

eMail: info@federdraht.de

Spezifikationen:

	CTV 2.000 Produktspezifikationen	
	CTV 2.000 ZHR	CTV 2.000 XYZ HR
Kameratyp	5 MPixel Industriekamera CMOS	5 MPixel Industriekamera CMOS
Objektiv	1-7808 Telezentrik	1-7808 Telezentrik
Kameraverbindung	Typ C	Typ C
Min. Objektgröße	0.5 x 0.5 mm	0.5 x 0.5 mm
Max. Objektgröße	42.0 x 32.0 mm	160.0 x 180.0 mm
Z-Achse	Inkl.	Inkl.
XY-Achse	Nein	Inkl.
Auflösung Position Z/X/Y-Achse	0.003 mm	0.003 mm
Genauigkeit Position XY-Achse		+/-0.02 mm
Bildauflösung	0.016 mm	0.016 mm
Bildgenauigkeit	+/- 0.003 (Subpixel Interpolation)	+/- 0.003 (Subpixel Interpolation)
SPC-Programm	Inkl.	Inkl.
PC/19"Monitor	Inkl.	Inkl.
Betriebssystem	Windows XP Pro	Windows XP Pro



BRAUN Federdraht Vertriebs GmbH

Goethestraße 15 - D-35756 Mittenaar 3
 Telefon 02778 - 91260 -
 Telefax 02778 - 912620

eMail: info@federdraht.de